



Finances

Maîtrisez votre
gestion comptable
et financière

Sage 1000 Comptabilité

Pour Moyennes
et Grandes Entreprises



Sommaire

Comptabilité Générale et Auxiliaire	4
Comptabilité Analytique et Budgétaire	6
Gestion Financière des Infrastructures	8
Investissements, Engagements et Taxe Professionnelle	10
Fiscalité	12
Comptabilité Groupe	14
Analyse Décisionnelle	16
Architecture	20
Les services Sage	22
Des solutions de gestion, produits et services pour l'entreprise	23

Dans un contexte économique concurrentiel fort, votre capacité à répondre à de nouveaux enjeux est un gage de pérennité.

L'évolution de la réglementation et la nécessité de fournir rapidement toujours plus d'informations font que votre système d'information doit s'adapter aux évolutions de votre entreprise et non l'inverse.

Au cœur du système d'information, la gestion comptable et financière est le point vers lequel converge l'ensemble des données de l'entreprise.

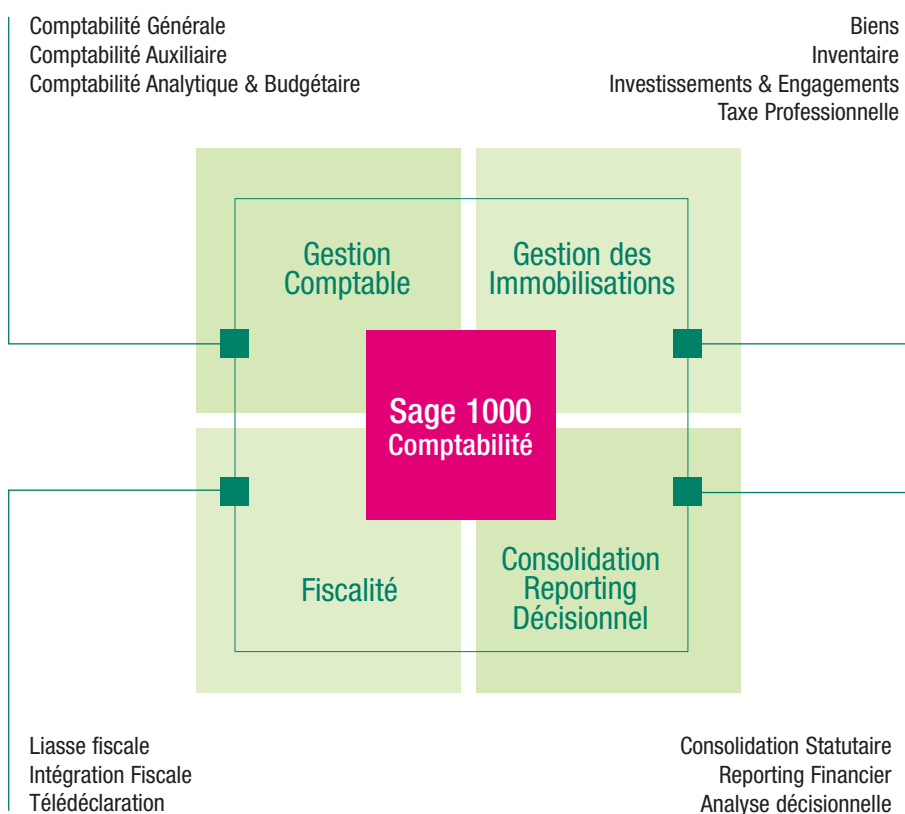
De nature hétérogène, ces données sont traduites en éléments financiers, qui donnent au jour le jour une vision précise de la santé et de l'activité de votre entreprise. Elles sont structurées pour vous permettre de prendre les bonnes décisions et orientations stratégiques.

Sage 1000 Comptabilité, solution de gestion comptable et financière, s'adapte totalement à votre organisation et au métier de votre entreprise.

Cette offre modulaire vous propose une gestion complète de la comptabilité, des immobilisations, de la fiscalité, ainsi que des fonctions de pilotage.

L'ouverture du modèle de données de Sage 1000 Comptabilité permet de faire évoluer son périmètre fonctionnel afin d'accompagner l'évolution de votre entreprise en toute sécurité.

Sage 1000 Comptabilité représente la solution idéale pour les Moyennes et Grandes Entreprises qui souhaitent disposer d'une offre spécialisée en gestion comptable et financière, possédant en standard une grande richesse fonctionnelle, pouvant être enrichie et personnalisée selon les besoins de l'entreprise.



Sage 1000 Comptabilité

L'Assurance Qualité ISO 9001

Pour répondre aux exigences des moyennes et grandes entreprises, Sage s'est engagé dans une démarche qualité de haut niveau permettant d'assurer à ses clients la pleine maîtrise des processus de conception et de réalisation de l'offre Sage 1000 Comptabilité. A ce titre, Sage 1000 Comptabilité est certifié NF Logiciel* et répond ainsi aux exigences des normes NF ISO 9001 et NF ISO/CEI 12119.

Répondre aux évolutions légales et fiscales

> Les Comptabilités Informatisées

Sage 1000 Comptabilité répond aux exigences des nouvelles instructions administratives concernant les comptabilités informatisées. Ces nouvelles exigences identifient les fonctions et caractéristiques techniques que les logiciels doivent remplir pour permettre à l'utilisateur de tenir ses obligations réglementaires, notamment :

- l'enregistrement des données comptables,
- la conservation et la restitution des données,
- les données d'audit et de traçabilité,
- la documentation des logiciels,
- l'accessibilité aux données fiscales,
- l'engagement du respect de la réglementation envers la clientèle

Sage 1000 Comptabilité est certifié NF Logiciel Comptabilité Informatisée* et garantit ainsi à ses utilisateurs le respect de la réglementation fiscale et la fourniture des éléments requis lors d'un contrôle fiscal.



> La gestion des normes IAS/IFRS

L'application des normes IFRS (International Financial Reporting Standards) est obligatoire depuis le 1^{er} janvier 2005 pour la publication des comptes consolidés des entreprises européennes cotées.

Sage 1000 Comptabilité permet la mise en œuvre des normes IFRS et répond ainsi à ces nouvelles dispositions légales.

Sage 1000 Comptabilité est certifié NF Logiciel Normes Comptables Internationales*.



* Certifications délivrées par INFOCERT, organisme indépendant mandaté par l'AFNOR (Association Française de Normalisation) ; Liste des logiciels certifiés consultable sur le site www.infocert.org



Sage 1000 Comptabilité

La comptabilité générale et auxiliaire permet le suivi optimisé de l'ensemble de vos opérations de gestion courante sur les comptes généraux et les comptes de tiers.

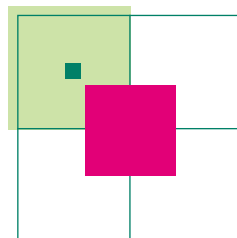
Sage 1000 Comptabilité propose en standard des outils permettant d'intégrer les spécificités opérationnelles de l'entreprise, telles que la gestion multi-établissements, la comptabilité pluri-monnaies, la gestion de la TVA sur débits ou encaissements. Outre sa capacité à gérer un grand nombre de dossiers comptables, elle dispose de fonctionnalités propres à la mécanique multi-sociétés grâce auxquelles la maîtrise et le suivi d'un groupe entrent dans un périmètre cohérent.

Grâce à la **gestion des habilitations**, vous conservez un haut degré de confidentialité en limitant l'accès de certains utilisateurs aux établissements, aux opérations de consultation ou à certaines saisies. La saisie d'écriture est disponible en mode réel ou en mode simulation et permet de gérer une approche par lot, par journal ou par pièce, adaptée à la nature des opérations traitées par l'utilisateur ou à ses habitudes de travail.

A travers l'accès à des balances interactives et aux paramétrages des rubriques de reporting, **la comptabilité générale permet aux gestionnaires de disposer d'une information agrégée présentée sous la forme de Cube Olap ou de tableau de reporting.**

La comptabilité auxiliaire a été pensée pour dépasser le périmètre purement comptable du suivi des tiers et intégrer le modèle commercial de l'entreprise. Par exemple, elle permet, de manière native, de gérer les tiers multi-natures par ajout de rôles sur la fiche générique (client, fournisseur, salarié, divers), ce qui garantit la possibilité de gérer un processus de compensation dans le cadre de la gestion des règlements.

Les fonctions proposées au travers de l'échéancier et de la gestion des tiers permettent de traiter l'intégralité du processus de règlements clients et fournisseurs, depuis la génération des échéances jusqu'aux fonctions des moyens de paiement permettant ainsi l'émission de fichiers de règlements à la banque et le rapprochement bancaire, en intégrant directement les relevés de comptes.



- > Comptabilité Générale
- > Comptabilité Groupe
- > Moyens de Paiement
- > Rapprochement Bancaire
- > Comptabilité Auxiliaire
- > Gestion des Règlements
- > Gestion du Risque Clients
- > Module Assurance

Comptabilité Générale

- Multi-plans comptables
- Profils de comptes
- Schémas d'écriture automatiques
- Écritures d'abonnement et de simulations
- Disponibilité d'un code de marquage associé à un commentaire pour tous traitements et éditions
- Gestion automatisée de la TVA

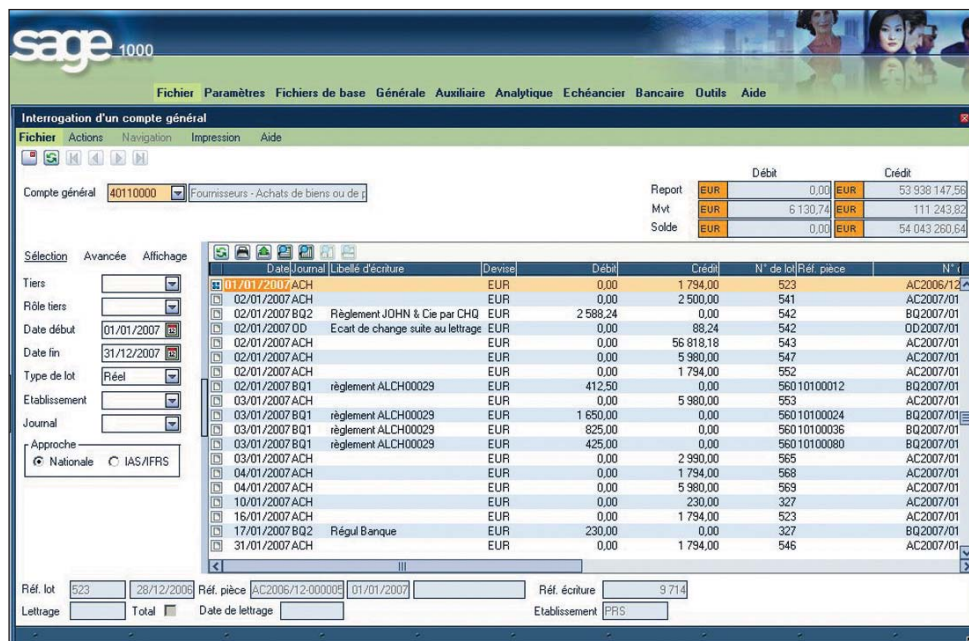
Comptabilité Groupe

- Définition d'un périmètre par sélection des sociétés rattachées au groupe
- Définition des plans groupe
- Partage de données inter-sociétés concernant la comptabilité générale et auxiliaire
- Identification des flux intra-groupe

Moyens de Paiement

- Gestion des chèques, cartes bancaires, LCR, BOR, virements, prélèvements
- Génération des fichiers au format CFONB
- Constitution des bordereaux de remise manuelle ou automatique
- Comptabilisation de la remise

Comptabilité Générale et Auxiliaire



Depuis l'écran de saisie, vous pouvez accéder à l'interrogation des comptes et écritures.

Rapprochement Bancaire

- Intégration des relevés de comptes directement en comptabilité
- Rapprochement manuel ou automatique, unitaire ou combinatoire
- Contrôle de l'équilibre de pointage
- Affectation des écarts de règlement, de change ou de conversion sur des comptes pré-définis
- Etats de rapprochement entièrement paramétrables permettant un suivi adapté à l'organisation de votre suivi financier

Comptabilité Auxiliaire

- Identification des tiers intra-groupe
- Analyse des tiers multi-sociétés
- Tiers multi-natures
- Gestion du tiers payeur
- Relance sur en cours et sur acceptation
- Editions de suivi des tiers
- Gestion de la DAS 2
- Paramétrage des étapes de vie d'une échéance
- Evolution manuelle, automatique, totale ou partielle d'une échéance à une autre, avec déclenchement des opérations comptables associées
- Eclatement ou regroupement d'échéances
- Lettrage manuel ou automatique
- Lettrage en cours de saisie

Gestion des Règlements

- Paramétrage des étapes de règlements clients et fournisseurs
- Automatisation des processus de règlement

Gestion du Risque Clients

- Périodicité et seuils de relance
- Gestion de modèles en fonction de la langue du client
- Relances multi-niveaux
- Suivi des encours et tableaux de bord paramétrables
- Intégration de sage e-solvabilité permettant de suivre la santé financière de vos clients

Normes IFRS

La mise en œuvre des normes IFRS ne modifie pas en profondeur le système comptable lui-même, car elles ne se substituent pas à la comptabilité en vigueur en France et n'ont pas d'impact direct sur la comptabilité sociale des entreprises.

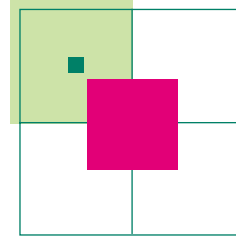
Cependant, un certain nombre d'adaptations fonctionnelles a été prévu pour faciliter le suivi en parallèle d'une comptabilité aux normes CRC 99-03 et des effets des retraitements IFRS, notamment :

- Ajout d'une nature d'écriture de retraitement Local ou IFRS
- Ajout d'une option d'édition dans l'ensemble des consultations ou éditions pour obtenir une vue locale ou avec les retraitements IFRS



Sage 1000 Comptabilité

La pertinence du modèle analytique et des informations qui en découlent, est conditionnée par sa capacité à intégrer les spécificités liées au métier de l'entreprise.



La construction du modèle analytique de **Sage 1000 Comptabilité** est basée sur une structure arborescente de plans et de centres analytiques, définis à l'intérieur d'axes indépendants. Cette approche évolutive permet aux gestionnaires de modifier et d'optimiser le périmètre d'analyse en fonction de la stratégie de l'entreprise. Elle est également structurante car chaque section analytique est créée automatiquement par sélection des plans et centres analytiques. Structurante aussi, car l'association des paramètres analytiques à des comptes généraux organisés par agrégats logiques, permet de prédéfinir les ventilations analytiques générées par la saisie d'écritures comptables, tout en laissant aux utilisateurs habilités la possibilité de les modifier.

La **comptabilité analytique** est organisée pour proposer au contrôle de gestion une réelle autonomie dans l'organisation de ses données. Par exemple, la saisonnalité commerciale de l'entreprise présente souvent des divergences avec les contraintes du calendrier fiscal. Sage 1000 Comptabilité offre la possibilité de faire reposer le modèle analytique sur un exercice comptable et un découpage périodique qui lui est propre, déconnecté de l'exercice fiscal.

Disponible au niveau de la comptabilité générale et de la comptabilité analytique, **la balance interactive** permet aux utilisateurs de disposer d'un outil d'aide à la décision totalement interactif. Pensée sur la mécanique d'un tableau croisé dynamique, elle permet aux utilisateurs, grâce à de simples « glisser-déplacer » de mettre en évidence les éléments analytiques clés et de descendre d'une valeur agrégée au détail le plus fin de l'information.

Totalement personnalisables, les tableaux de reporting ont été conçus pour faciliter l'intégration au sein d'un même état des données hétérogènes, telles que le « réalisé » et le « budgété », issues de la comptabilité générale ou de la comptabilité analytique.

Cette mixité des données permet aux gestionnaires de disposer à tout moment d'un véritable outil de pilotage pour l'entreprise.

- > Comptabilité Analytique
- > Comptabilité Budgétaire
- > Analyse et Reporting
- > Normes IFRS

Comptabilité Analytique

- Indépendance des comptabilités générale et analytique
- Multi-plans analytiques croisés
- Construction arborescente
- Personnalisation des longueurs et formats des centres analytiques
- Plan des natures analytiques
- Contrôles de cohérence entre chaque plan et chaque centre
- Génération des sections en rafale
- Suivi en quantité et en montant sur le compte général et sur l'analytique
- Suivi en quantité de l'analytique distinct du général
- Ventilations analytiques modèles en montant et/ou en pourcentage
- Clés de répartition en pourcentage, au prorata des montants, des quantités ou des unités d'œuvre
- Gestion des chantiers par déclaration d'un centre analytique permanent ou temporaire

Comptabilité Analytique et Budgétaire

Section analytique	Plan 1 Niveau 1	Plan 2 Niveau 1	Plan 3 Niveau 1	Montant débit	Montant crédit	Solde montant
STEA [2]						
CHA [4]						
GCF-77	L1000	IDF		107 550,00	1 000,00	106 550,00
Gescom-IDF	L100	IDF		43 620,00	0,00	43 620,00
L100-BR	L100	BR		21 310,00	0,00	21 310,00
L1000-29	L1000	BR		31 965,00	1 000,00	30 965,00
				10 655,00	0,00	10 655,00
				107 550,00	1 000,00	106 550,00
PRO [4]						
GCF-77	L1000	IDF		2 000,00	7 000,00	-5 000,00
Gescom-IDF	L100	IDF		0,00	2 000,00	-2 000,00
L100-BR	L100	BR		2 000,00	1 000,00	1 000,00
L1000-29	L1000	BR		0,00	1 500,00	-1 500,00
				0,00	2 500,00	-2 500,00
				2 000,00	7 000,00	-5 000,00
STEC [1]						
CHA [4]						
GCF-77	L1000	IDF		66 000,00	0,00	66 000,00
Gescom-IDF	L100	IDF		26 400,00	0,00	26 400,00
L100-BR	L100	BR		13 200,00	0,00	13 200,00
L1000-29	L1000	BR		19 800,00	0,00	19 800,00
				6 600,00	0,00	6 600,00
				66 000,00	0,00	66 000,00

La balance analytique interactive permet une vue pyramidale multi-sociétés et multi-niveaux, sur la mécanique d'un tableau croisé dynamique.

- Conservation du détail des écritures analytiques durant la vie du chantier
- Mise en sommeil d'un centre
- Vues pyramidales multi-niveaux
- Consultation et édition du détail d'une section analytique à son niveau le plus fin, ou des cumuls par niveau
- Gestion d'OD analytiques

Comptabilité Budgétaire

La comptabilité budgétaire bénéficie naturellement de la richesse de l'analytique.

- Plan des natures budgétaires
- Coefficients de saisonnalités
- Vues pyramidales multi-niveaux présentant les montants et les quantités budgétés, révisés, réalisés
- Projections budgétaires
- Historisation des révisions budgétaires successives
- Comparatifs budgétaires

Analyse et Reporting

- Balance interactive permettant de mettre en évidence les éléments analytiques clés et de passer d'un simple glisser-déplacer du niveau agrégé au niveau le plus fin
- Tableaux de reporting analytiques et budgétaires totalement personnalisables

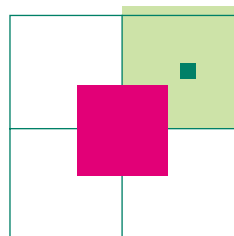
Module Assurances

- Gestion des comptes de la classe 9
- Création de clés de déversements analytiques
- Traitement a posteriori des déversements en masse ou en détail
- Nombreuses éditions justificatives des déversements
- Etats réglementaires (bilan compte de résultat non technique, technique vie et technique non vie)



Sage 1000 Immobilisations

Sage 1000 Immobilisations :
la réponse à vos attentes métier
dans le respect des obligations
légalles et fiscales.



Sage 1000 Immobilisations assure la maîtrise complète de vos actifs immobilisés durant tout leur cycle de vie, depuis le pilotage des projets d'investissements et la gestion comptable des biens, jusqu'à l'impact fiscal sur la taxe professionnelle, en passant par l'inventaire physique.

Organisée autour de 4 modules complémentaires - Biens, Inventaires, Investissements & Engagements, et Taxe Professionnelle – Sage 1000 Immobilisations permet de **disposer d'une dimension à la fois physique, comptable et fiscale de vos actifs**.

Les mouvements survenus au cours du cycle de vie des actifs corporels et incorporels sont historisés et consultables sous forme de journaux déclinés par type d'événement. Ainsi, vous disposez à tout instant d'une vue complète ou détaillée de vos biens et êtes en mesure d'en tracer précisément les évolutions.

Grâce à cette connaissance approfondie et fiable du patrimoine de votre entreprise, vous entrez dans un processus de gestion réellement dynamique de vos infrastructures.

La pluralité des schémas d'amortissement, la diversité des calculs proposés, la richesse des modes d'amortissement gérés garantissent la gestion des cas les plus élémentaires comme des plus élaborés.

La souplesse de paramétrage permet d'adapter les processus aux règles de gestion et à l'organisation de votre entreprise. Votre circuit d'information gagne en automatisme et en fluidité.

Les possibilités de simulations associées à la richesse de la bibliothèque d'états standards vous assurent un reporting performant et une gestion au plus juste de vos actifs.

L'Inventaire vous assure une gestion rigoureuse et un retour sur investissement rapide et quantifiable.

Grâce à Sage 1000 Immobilisations, vous maîtrisez les coûts directs et indirects impactant votre entreprise : l'actif immobilisé est certifié, la taxe professionnelle diminuée, les coûts d'assurance et de stockage optimisés, le renouvellement des biens facilité.

L'évolutivité de Sage 1000 Immobilisations vous garantit la parfaite conformité aux obligations légales et fiscales en vigueur : IFRS, CRC 2002-10, mesures fiscales, véhicules de tourisme, etc.

Votre solution de gestion des actifs est ainsi pérennisée dans un environnement convivial et intuitif.

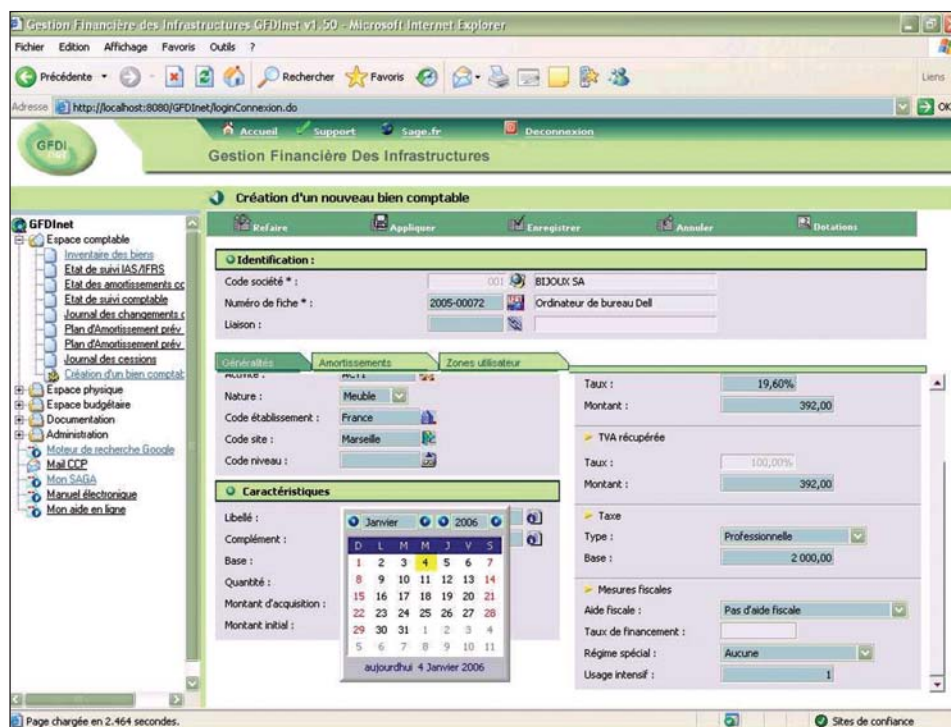
- > Biens
- > Inventaire
- > Normes légales IFRS & CRC 2002-10
- > Plateforme intégrée



Biens

- Saisie adaptée grâce aux référentiels, associations, zones utilisateurs, contrôles de cohérence...
- Bons de saisie destinés à la création rapide des actions les plus courantes (acquisitions, transferts, cessions)
- Suivi du cycle de vie des biens avec historisation des événements
- Mouvements : acquisitions, transferts, éclatements, sorties
- Calculs d'amortissements : annuels, périodiques, de date à date
- Gestion de différents modes d'amortissement : linéaire, dégressif, dérogatoire, exceptionnel, fonctionnel, perpétuel, spécifique...
- Différents schémas d'amortissement : fiscal, comptable, technique, retraité, libre, IFRS
- Prise en compte des biens en location, en crédit-bail
- Gestion des en-cours
- Gestion des biens rattachés
- Respect de la fiscalité en vigueur : mesures fiscales, véhicules de tourisme, régularisation des prorata de TVA récupérée
- Changement de méthode légale
- Valeur d'assurance
- Gestion, suivi et historisation des factures
- Association d'une pièce jointe à une facture

Gestion Financière des Infrastructures



Sage 1000 Immobilisations assure la maîtrise complète de vos actifs immobilisés dans un environnement convivial et intuitif.

- Gestion des simulations
- Réévaluation des immobilisations
- Gestion des cessions intra-groupe

Inventaire

- Gestion des photos dans les fiches de biens
- Suivi des informations liées à l'origine budgétaire des biens
- Préparation d'inventaire
- Edition d'éléments du guide d'inventaire
- Utilisation de la technologie codes à barres pour la prise d'inventaire.
- Rapprochement automatique des bases physique et comptable, par utilisation de processus de communication
- Rapprochement semi-automatique des bases physique et comptable par sélection et pointage
- Rapprochement manuel des bases physique et comptable par saisie
- Etats de gestion

Normes légales IFRS & CRC 2002-10

- Option IAS/IFRS sur le paramétrage de base : familles de biens, schémas d'amortissement, génération d'écritures, périodes, fiches de comptes
- Schéma d'écriture extra-comptable de nature IFRS paramétrable
- Historisation des opérations
- Gestion des valeurs résiduelles avec historisation des changements de méthodes

- Notion de durée d'utilité
- Gestion des dépréciations et/ou réévaluations liées à la juste valeur et historisation de ces événements
- Information sectorielle
- Fonctionnalité d'éclatement de fiches de biens et de liaison entre fiches (biens liés) permettant la gestion par composant
- Possibilité de rattacher un bien à une UGT (Unité Génératrice de Trésorerie)

Plateforme intégrée

- Multilégal et fiscal
- Multisociétés
- Base de données unique
- Référentiel de paramétrage unique
- Historisation des mouvements
- Définition de processus automatiques
- Zones utilisateurs paramétrables
- Mise à jour automatique des informations d'un module à l'autre
- Génération des écritures comptables
- Puissant générateur d'états
- Bibliothèque d'états standards enrichie
- Journaux interactifs
- Gestion des processus et sécurité d'accès aux données centralisées
- Gestion fine des utilisateurs
- Imports / exports de données paramétrables



Sage 1000 Immobilisations

Investissements et Engagements : une réelle maîtrise de vos budgets d'investissements.

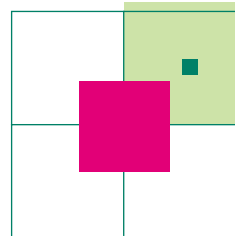
Sage 1000 Immobilisations est la solution idéale pour rationaliser votre élaboration budgétaire et le suivi de vos budgets d'investissements.

En effet, vous organisez l'ensemble du processus de suivi des investissements aisément : depuis la collecte et la centralisation d'informations (demandes de moyens transmises par les différents services), jusqu'au pilotage et au suivi des consommations allouées. La mise en service des biens achetés engendre alors leur intégration dynamique dans les modules Biens et Inventaire.

Cette solution vous aide dans vos différents arbitrages, vous offre un suivi précis et efficace de vos projets ainsi qu'une réelle maîtrise de vos budgets d'investissements.

La capacité de l'application à historiser l'ensemble des événements survenus tout au long du processus budgétaire vous permet de disposer d'une traçabilité complète de l'origine budgétaire de vos biens.

De même, les nombreuses simulations disponibles sur les principaux paramètres - modes d'amortissement, durée, date de mise en service - vous permettent de mesurer immédiatement l'impact des choix d'investissement sur le résultat des exercices à venir et ainsi de prendre les bonnes décisions.



- > Investissements et Engagements
- > Taxe Professionnelle

Taxe Professionnelle : intégrez la dimension fiscale dans le suivi de vos infrastructures.

Le module de Taxe professionnelle assure le suivi complet du cycle de cette taxe, depuis la production des déclarations jusqu'au contrôle des acomptes et avis d'imposition en passant par des projections budgétaires.

En automatisant sa gestion, en contrôlant et en justifiant vos déclarations auprès de l'administration fiscale, Sage 1000 Immobilisations garantit à votre entreprise gains de productivité et sécurité.

Ce module apporte une dimension fiscale à la gestion de vos infrastructures, vous donnant ainsi les moyens d'arbitrer vos choix d'investissements en mesurant leur impact sur la charge fiscale qui en résulte.

Grâce à cette application, votre entreprise dispose d'une solide base d'informations durant le cycle déclaratif de la Taxe Professionnelle qui est historisée millésime par millésime.

Véritable outil d'optimisation fiscale, ce module vous permet de bénéficier des différents aménagements et dégrèvements fiscaux auxquels peut prétendre votre entreprise.

Investissements et Engagements

- Saisie adaptée grâce aux référentiels, zones utilisateurs, contrôles de cohérence
- Gestion des allocations budgétaires
- Gestion des demandes de moyens
- Gestion des processus de circulation des pièces
- Gestion des signataires
- Suivi des engagements
- Gestion du processus d'achat
- Traçabilité du cycle de la demande d'investissement
- Réalisation des projets d'investissement contrôlés par les allocations budgétaires
- Suivi des différentes étapes du processus d'investissement par la gestion de statuts
- Gestion des révisions budgétaires autour de 4 axes : révision du projet, révision des allocations budgétaires, révision des budgets, redistribution des allocations budgétaires

Investissements, Engagements et Taxe Professionnelle

Avis d'imposition de TP de l'établissement - 47, Avenue Charles de Gaulle - Paris 8E - 75008						
Millésime taxe N : 2004		Code étab. décl. : 75008		Type 1003 : 1003	Paramétrage de contrôle et de paiement	
Libellé : PARIS - 8ème arrondissement		Abolition fixe : Non		Abolition fixe : Non	Préférence de contrôle : Calculé	
Numéro d'ordre : 125484 1 5 8711224 154545 15		Nature d'étab. : Pilote		Nature d'étab. : Pilote	Quantum d'écart de base : 10	
Siret de l'étab. : 123456789 21215		Type d'étab. :		Type d'étab. :	Contrôle des impositions par : Taux moyens	
Commune : Paris 8E		Département : 75		Département : 75	Imputation PVA : Non	
Saisie obligatoire		Saisie facultative				
Pour information, montant en Franc : 497 379,40		Rôle général " Réclamé "	Tax planner " Calculé "	Ecart de bases constatés	Contre-valeur Calculé / Franc	Gestion des taux d'imposition
Base d'imposition						Taux moyens d'imposition Ets
VL des BPTF	8 186	8 186		53 699		TP hors FG 26,179%
VL des BNPTF	200 412	200 412		1 314 617		CCI hors FG 13,762%
Salaire						CM FG compris 43,274%
Abattement salarial						Général 1995 27,182%
Base brute	208 598	208 598		1 368 316		
Réductions totales						Taux réels
Abattement dégressif						2004 1995 Cot. réf. 95
REI 50% hors éléments transférés						Comm. 11,000% 10,000% 10,000%
Réductions artisans, autres.						Dépt. 5,000% 2,000% 2,000%
Ecrêtement						Rég. 5,000% 410,000% 5,000%
Autres						Synd. 7,000% 2,000% 2,000%
Base brute réduite	208 598	208 598		1 368 316		IFU. 5,000% 21,000% 5,000%
Cotisations						I.F.A. 6,000% 8,000% 6,000%
Base nette	175 222	175 222		1 149 381		TSE. 6,000% 11,000% 6,000%
Cot. TP hors FG [Lig. 6]	45 871	45 871		300 894		Péréqt. 6,000% 4,000% 4,000%
Nombre de camions [Lig. 5]						CCI. 5,000%
Dgrvt camion 1647 C [Lig. 8]						DF CM 5
Cot. TP FG compris [Lig. 9]	49 541	49 541		324 968		DA CM 8,000%
Cot. CCI hors FG [Lig. 12] / Cot. CM	24 114	24 114		158 177		Contrôle de la cotisation de péréquation
Cot. CCI FG compris [Lig. 14]	26 284	26 284		172 412		Taux global communal 47,000%
Cot. CM FG compris [Lig. 25]						Taux global moyen national
						Cotisation de péréquation

Véritable outil d'optimisation fiscale, Sage 1000 Immobilisations automatise la gestion, le contrôle et la justification de vos déclarations de taxe professionnelle auprès de l'administration fiscale

- Suivi de projets pluri-annuels financés par plusieurs budgets
- Gestion du carry forward
- Suivi de l'acte d'investissement jusqu'à la mise en service des biens (comptables et physiques)

Taxe Professionnelle

- Définition du périmètre déclaratif : établissements pilotes, secondaires, autonomes
- Visualisation instantanée du périmètre déclaratif d'une société donnée
- Structure hiérarchique multi niveaux permettant un découpage organisationnel, géographique ou par activité des établissements assujettis
- Collecte des données à déclarer via l'intégration automatique ou manuelle des biens
- Typologie des biens par type de taxe (biens passibles d'une taxe foncière, biens soumis à la taxe professionnelle,...)

- Natures de biens (généralité des biens, usines nucléaires, installations anti-pollution, ...)
- Détermination et calcul des valeurs locatives dans le respect de la législation en vigueur (plancher/plafond, réductions applicables, répartitions)
- Etablissements des Déclarations 1003, 1003P
- Calcul des déclarations en rafale ou par lot
- Impression sur fonds de pages agréés Cerfa
- Contrôle, Justification et Historisation des déclarations
- Gestion des Dégrevements
- Historisation des éléments d'imposition ayant contribué à l'élaboration d'une déclaration à des fins de justification
- Historisation des déclarations par Millésime
- Gestion budgétaire pluri-annuelle
- Simulation d'événements (impacts fiscaux)



Sage 1000 Fiscalité

L'offre fiscale associée à Sage 1000 Comptabilité est conçue avec des experts

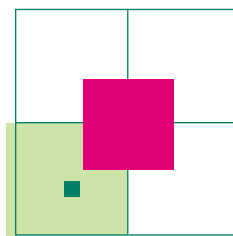
Destinée aux entreprises, filiales et Groupes, l'offre fiscale associée à Sage 1000 Comptabilité gère le régime de droit commun comme le régime d'intégration fiscale et inclut la télédéclaration vers l'Administration Fiscale.

Conçue en collaboration avec des experts du domaine concerné cette offre couvre l'ensemble des besoins en gestion fiscale et financière de l'entreprise : établissement de la liasse fiscale, construction du rapport d'activité, application du régime d'intégration fiscale, planification et contrôle de l'agenda fiscal, télédéclaration.

Avec **Sage directDéclaration**, vous disposez d'un véritable **agenda fiscal**, les échéances déclaratives font l'objet d'une planification selon le profil de l'entreprise ou des filiales. Accompagnées de messages de préavis et d'alertes à terme, toutes ces étapes sont tracées dans un journal. Vous suivez ainsi précisément tous les échanges de flux avec l'Administration Fiscale.

Avec **Sage Etats Comptables et Fiscaux**, vous travaillez à l'écran, **en temps réel, sur la reproduction exacte de la liasse fiscale**. Vous gagnez un temps considérable et accédez instantanément à toute l'information nécessaire à l'établissement de vos déclarations. Grâce au puissant générateur d'état, vous créez vos propres documents personnalisés pour enrichir la plaquette de présentation de vos comptes en l'adaptant ainsi aisément à l'activité de votre entreprise. Des contrôles rigoureux vous permettent d'éliminer les sources d'erreurs liées aux différentes étapes de travail (contrôle d'équilibre, contrôle d'existence des comptes, contrôle de cohérence de la liasse). Les procédures de sauvegarde et de restauration sont intégrées dans l'outil.

Avec le logiciel **Sage Intégration Fiscale**, les groupes disposent d'un **outil entièrement automatisé** pour produire les déclarations nécessaires et les transmettre de façon dématérialisée à l'administration fiscale. Le fiscaliste dispose d'un poste de travail dédié à son métier : il est guidé, alerté et conseillé de façon interactive.



- > Sage directDéclaration
- > Etats Financiers
- > Intégration Fiscale

Sage directDeclaration est un service permettant de dématérialiser les données fiscales et comptables (EDI TDFC) :

- Planification du calendrier des déclarations
- Supervision de l'envoi par des messages de préavis et d'alerte en cas de retard ou d'oubli, jusqu'à la réception par son destinataire
- Consultation du détail de l'historique des échanges effectués

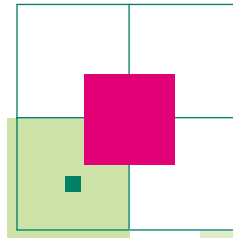
Etats Financiers

- Liasse fiscale pour les régimes BIC Réel Normal, Réel Simplifié, BNC, BA, SCI et régime extérieur, régime d'intégration fiscale des groupes de sociétés avec possibilité de télétransmission centralisée par la société mère (liasse groupe)
- Formulaire 2067 de relevé des frais généraux
- Saisie directe d'une balance
- Saisie directe de liasse complète
- Récupération des balances
- Gestion du format EDIFICAS
- Gestion multidevises, conversion de balances
- Récupération de tableaux d'immobilisations et d'amortissement
- Saisie centralisée des données communes et des informations complémentaires



Sage 1000 Comptabilité Groupe

Avec Sage 1000, produisez facilement votre reporting financier multi-sociétés



L'actualité réglementaire et économique (IFRS, SOX, LSF) renforce de plus en plus le niveau de détail et de fiabilité attendu des entreprises et des autorités de régulation concernant l'information financière, tout en requérant un délai de production plus rapide.

Dans ce contexte, les principales attentes des directions financières sont aujourd'hui tournées vers la rationalisation des processus de collecte des informations, la fluidité des échanges de données entre les différents sites ou entités, la maîtrise de la qualité de l'information par une meilleure traçabilité et une exploitation aisée des données avec des outils en phase avec les dernières innovations technologiques (Internet, Intranet, OLAP...).

Sage 1000 Comptabilité Groupe a pour vocation de concilier au sein d'un même outil :

- le reporting de gestion afin de permettre l'analyse de l'activité et le pilotage de l'entreprise ;
- la consolidation statutaire qui répond aux besoins d'information des organismes financiers, actionnaires et fournisseurs de l'entreprise.

Fondée sur une architecture web, Sage 1000 Comptabilité Groupe propose ainsi à l'entreprise de produire son reporting financier multi-société, sans ressaisie et avec une traçabilité complète des informations, depuis la saisie en comptabilité dans une des sociétés, jusqu'à la production d'états consolidés au niveau groupe.

- > Assistant
- > Collecte des données Groupe
- > Consolidation statutaire
- > Cubes OLAP
- > Reporting financier
- > Liens dynamiques Excel

Un assistant dédié à l'échange des données entre la comptabilité et la consolidation

L'assistant Sage 1000 est composé de trois parties principales : la connexion, l'initialisation et l'exploitation.

- **Connexion** : définition des paramètres d'accès à la base Sage 1000 Comptabilité Groupe.
- **Initialisation** des informations indispensables au fonctionnement lié des 2 logiciels (connexion avec la base Sage 1000 Comptabilité Groupe, mapping des dimensions, définition du mois de clôture, ...).
- **Exploitation** : import des entités, collecte des données, contrôle des données, lancement de la consolidation, consultation des données, impression des états.

Collecte automatique des données de l'application Sage 1000 Comptabilité Groupe

- Sélection des paramètres : une catégorie de données, un exercice fiscal et la période de fin de mois.
- Automate de collecte des données sélectionnées dans l'application Groupe de la comptabilité
- Contrôle de cohérence des données collectives

Gestion Financière Groupe, consolidation statutaire

Entité imputée	Indicateur	Journal	F100 - Augmentation	F300 - Mvts Bas Bilan	F900 - Résultat	F990 - Clôture	Tot
STEC	4000	LIASSE		-6 600,00		6 600,00	
		Total		-6 600,00		6 600,00	
	6070	LIASSE	6 600,00	6 600,00	6 600,00		19 80
		Total	6 600,00	6 600,00	6 600,00		19 80
Total			6 600,00	0,00	6 600,00	6 600,00	19 80

Une restitution des données à la carte, par exemple sous forme de cube OLAP

Un processus de consolidation entièrement guidé

- Définition des instances de consolidation
- Possibilité d'enregistrer plusieurs versions pour une période donnée
- Lancement d'une instance de consolidation,
- Génération automatique de nouvelles informations en utilisant des règles de consolidation pré-paramétrées, à partir des données saisies et/ou importées.
- Piste d'audit
- Contrôles automatisés
- Retraitement des intergroupes
- Gestion des portefeuilles

Une restitution multidimensionnelle des données via des cubes OLAP pré-formatés

- Des cubes OLAP contenant les informations multidimensionnelles permettent de naviguer à travers toutes les dimensions et d'afficher toutes les données selon des critères multiples.
- L'affichage des données dans les cubes permet de répondre en temps réel aux exigences de chaque utilisateur.
- L'ordre de tri, des colonnes et des ligne est personnalisable à la volée
- Le résultat d'un cube peut être enregistré, exporté vers Excel ou en PDF, ou même envoyé par email.

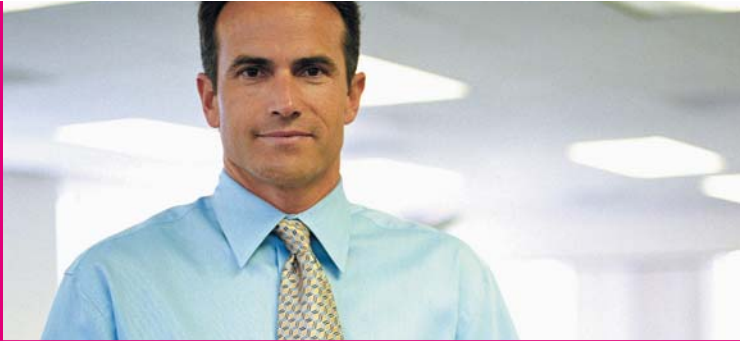
- Des zooms vers les données détaillées en comptabilité. Dans l'écran du cube, un simple clic sur le bouton « Sage 1000 », permet d'accéder en temps réel à la balance interactive des comptes inter société de la comptabilité, et ainsi de visualiser les cumuls puis de remonter aux écritures détaillées, directement dans la comptabilité.

Un grand nombre d'états pré-paramétrés aux normes françaises en vigueur CRC 99-02

- Bilan,
- Compte de résultat,
- Variation de flux de trésorerie,
- Etats de l'annexe.

Des liens dynamiques avec Excel pour enrichir les présentations

- Ajout d'un nouveau menu dans Excel permettant de lier les cellules de la feuille Excel aux informations de la base de données de la consolidation
- L'utilisateur bénéficie, sans sortir de l'application, de toute la puissance d'Excel en termes d'états, de graphiques et d'exploitation des données (tableaux croisés dynamiques).
- Actualisation dynamique des données d'une feuille Excel par simple clic.



Analyse Décisionnelle

Les données ne naissent pas pertinentes, elles le deviennent.

Afin de faire de l'information un véritable capital, le **Designer d'états de Sage 1000** vous permet de concevoir des tableaux de bord composés d'indicateurs clés essentiels à la prise de décision.

Cet outil d'analyse décisionnelle a pour objectif d'aider l'entreprise à piloter ses données financières. Il facilite l'exploitation de ces dernières sur la base d'une mise en forme et d'un contenu librement définis par les utilisateurs.

Reporting et analyse décisionnelle

Afin d'optimiser le pilotage des données financières de l'entreprise, le Designer d'états permet la personnalisation du reporting et de l'analyse décisionnelle de façon simple et intuitive en s'appuyant sur un concepteur de requêtes décisionnelles, des analyses dynamiques et un générateur d'états et de données.

Un concepteur de requêtes décisionnelles

Parce que l'environnement de l'entreprise évolue, le Designer d'états offre une réactivité immédiate au changement par sa souplesse d'utilisation et sa puissance d'analyse.

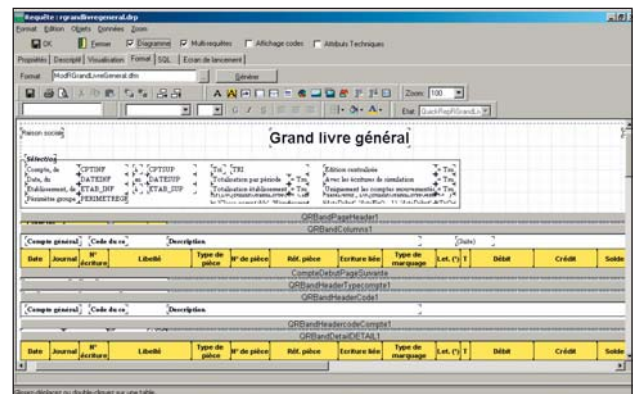
Des analyses dynamiques

Qu'il s'agisse d'analyses simples, croisées, multidimensionnelles ou graphiques, toutes ces fonctions sont nativement intégrées au Designer d'états permettant ainsi une exploitation totale et dynamique des données. Le Designer d'états garantit des analyses sur mesure dans un cadre standard, avec une personnalisation des restitutions directement dans l'application.

Les données sont exploitées en toute sécurité dans un environnement maîtrisé, de façon pertinente et adaptée (il n'est pas nécessaire de les retoucher dans des applications externes - bureautiques ou autres -). La sécurité et les gains de productivité ainsi obtenus permettent à la Direction Financière de l'entreprise de se concentrer sur les tâches à forte valeur ajoutée telles que l'analyse et la prise de décisions.

Un générateur d'états et de données

Afin de tirer pleinement profit des bases de données, votre accès à l'intégralité des données de vos applications est guidé et structuré. De plus, dans le but d'obtenir des données exhaustives et de garantir une fiabilité dans votre prise de décision, les informations restituées peuvent également provenir d'applications externes (front office, ERP, gestion budgétaire, ...) que celles-ci soient de Sage ou non.



Le Designer d'états est un module de reporting et d'analyse décisionnelle précieux pour le suivi et le pilotage personnalisé du reporting financier de l'entreprise.

Analyses interactives et dynamiques pour faciliter la prise de décision

Des automatismes et assistants guident les utilisateurs dans la conception des requêtes

Le Designer d'états s'appuie sur un Concepteur de requêtes permettant de créer des restitutions en fonction des besoins exprimés.

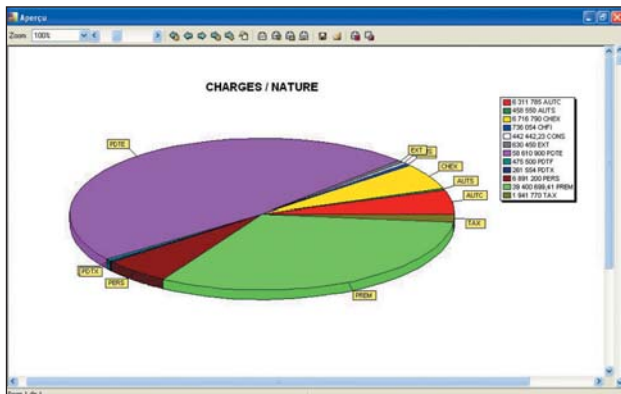
Une souplesse d'utilisation par simple clic

Les données sont restituées dans des grilles d'analyses simples, croisées ou multidimensionnelles, offrant des possibilités de personnalisation et de mise en forme étendues.

Concepteur de Requêtes et Designer d'Etat

Outre le choix des informations à restituer, l'utilisateur agit dynamiquement sur la présentation générale des grilles afin d'obtenir l'information souhaitée.

Ces analyses personnalisées peuvent être sauvegardées pour une exécution récurrente.



Mettez en exergue les éléments discriminants pour votre prise de décision et analysez d'un coup d'œil vos informations clés.

La puissance analytique au service d'une analyse décisionnelle performante

Avec **les grilles d'analyse croisée**, l'utilisateur personnalise dynamiquement les restitutions en définissant les critères de regroupement par simple Glisser-Déplacer. Le cumul des critères est illimité et l'utilisateur dispose d'une arborescence permettant une visualisation de l'information par niveau.

Cette vision pyramidale concilie à la fois synthèse et détail en faisant bénéficier l'utilisateur d'une clarté de lecture facilitant l'analyse.

En complément des grilles d'analyse croisée, **l'analyse multidimensionnelle** permet de comparer les données selon plusieurs axes librement définis. Ces axes peuvent être croisés entre eux pour obtenir toutes les vues nécessaires sur l'activité. Disposant d'une mécanique de gestion de cube, l'utilisateur fait pivoter graphiquement et dynamiquement les axes afin d'obtenir instantanément une nouvelle approche des données. Une matrice peut se

composer d'autant d'axes horizontaux et verticaux que nécessaires aux besoins exprimés. Les analyses obtenues prennent une nouvelle dimension et sont sans limites. Des fonctions de zoom (*drill down*) permettent de descendre aux niveaux les plus bas d'une analyse. Toutes ces analyses peuvent être automatiquement transférées vers Excel.

Date de valeur	N° d'invoice	Libellé	Dev	Montant	C.I.B.	Ext.	Ind.	Montant TC	N° de relevé	Date de relevé	Date rapp.
02/01/2003		7 ARRÊTÉ DE COMPTE	EUR	37,26	Débit	70		37,26	2	02/02/2003	//
02/01/2003		9 ORDRE PAIEMENT RECU	EUR	12 806,99	Credit	05		12 806,99	2	02/02/2003	//
02/01/2003		10 FRANS	EUR	10,94	Débit	62		10,94	2	02/02/2003	//
30/01/2004	21	Cheq N° 174	EUR	52 528,00	Débit	01		52 528,00	4	13/10/2004	//
30/01/2004	25	Cheq N° 179	EUR	137 057,00	Débit	01		137 057,00	4	13/10/2004	//
29/02/2004	22	Cheq N° 175	EUR	30 617,60	Débit	01		30 617,60	4	13/10/2004	//
29/02/2004	26	Cheq N° 178	EUR	1 914 375,20	Débit	01		1 914 375,20	4	13/10/2004	//
31/03/2004	23	Cheq N° 176	EUR	19 136,00	Débit	01		19 136,00	4	13/10/2004	//
31/05/2004	24	Cheq N° 177	EUR	14 543,36	Débit	01		14 543,36	4	13/10/2004	//
31/05/2004	27	Cheq N° 180	EUR	1 420 200,00	Débit	01		1 420 200,00	4	13/10/2004	//

Analyser, simuler et comparer les données selon de multiples axes pour une prise de décisions facilitée et accélérée.

Restitutions sur mesure : pour une meilleure analyse et communication

En libérant l'entreprise des éditions qui ne lui ressemblent pas, le Designer d'états s'appuie sur un générateur d'états permettant de concevoir des tableaux de bord adaptés et nécessaires au suivi de l'activité. Les nombreuses fonctions de personnalisation de ce générateur d'états constituent une aide précieuse pour compléter la bibliothèque d'éditions livrée en standard, permettant de disposer de toute latitude pour en créer de nouveaux.

Vous avez la possibilité d'insérer des logos, des camemberts, des courbes ou des histogrammes de toutes formes pour donner du relief aux présentations et rapports.

Pour que chacune des éditions restitue une information pertinente et exhaustive, le Designer d'Etat permet de personnaliser aussi bien la forme que le fond : ajouts de ruptures, filtres, champs calculés, tris, conditions d'impression, personnalisation de la mise en page, des couleurs, des polices, ...



Analyse Décisionnelle

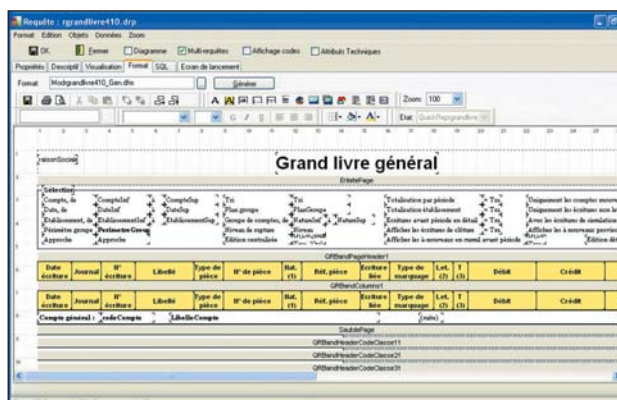
Une communication souple et variée

La restitution d'informations peut être partagée et communiquée à l'ensemble des interlocuteurs.

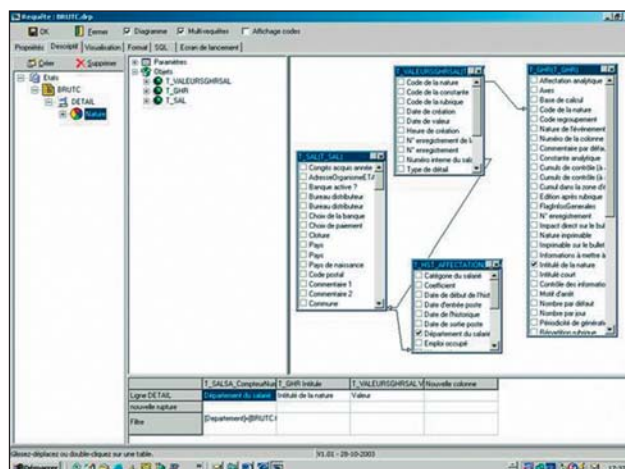
Elle permet de moduler le contenu et la présentation des analyses en fonction de la nature de l'information à communiquer : type de population ciblée (décideurs, analystes, auditeurs, ...), besoins internes ou externes, informations holding / filiales, etc.

Toutes les analyses personnalisées peuvent être automatiquement générées sous forme de fichiers.

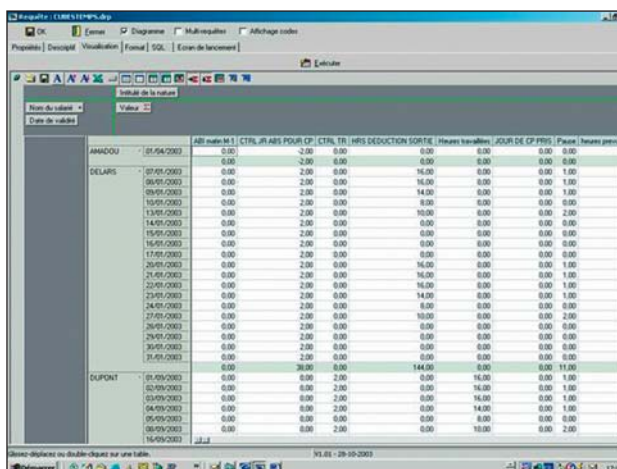
La variété des formats disponibles permet de répondre à tous les besoins : Excel pour bénéficier de la puissance d'un tableur, PDF - Acrobat Reader pour protéger et verrouiller les données, HTML pour partager des données au sein d'un navigateur internet, ASCII - Texte pour des besoins d'échange avec d'autres applications.



Personnalisez le contenu et la mise en forme des éditions afin de disposer de restitutions adaptées aux besoins.



Exportez les données au format choisi pour une communication optimale



Ces données sont diffusables par différents moyens : réseaux, messagerie, mise à disposition sur un site internet ou intranet

Vous pouvez ainsi générer automatiquement vos restitutions au format HTML pour publication sur votre site intranet. Et vous pouvez exporter tout type de données figurant dans votre base de données en toute sécurité et assurer une cohésion avec vos autres logiciels en vous appuyant sur des tables de concordance.

La structure des formats de fichiers est entièrement paramétrable : choix des éléments à exporter, longueur et

cadrage des zones, formats des dates, des montants, entête / pied de fichier, sous-totaux, etc.

La pré-visualisation des données à exporter contribue à sécuriser vos échanges en vérifiant la cohérence des données avant transfert du fichier.

Le Designer d'états renforce ainsi l'intégration de vos applications financières Sage au sein de votre système d'informations.

Concepteur de Requêtes et Designer d'Etat

Principales fonctionnalités du Designer d'états

Concepteur de requêtes décisionnelles	Analyses dynamiques	Générateur d'états et de données
<ul style="list-style-type: none">- Création ou modification de requêtes- Création d'une requête sur base d'un modèle existant- Accès à l'ensemble des éléments de la base de données- Accès aux éléments de bases de données autres que Sage- Présentation des propriétés sous forme d'arborescence et de diagramme- Constitution graphique par simple Glisser-Déposer des éléments- Assistants de conception- Insertion de formules de calcul, filtres, tris, critères de regroupement- Bibliothèque de fonctions logiques, dates, mathématiques, statistiques, mises en forme- Création de paramètres d'exécution- Définition de conditions d'impression- Exécution de scripts SQL avant/après exécution de la requête- Gestion des sous-requêtes et requêtes imbriquées- Tables de correspondance pour chaque champs- Documentation de la requête et/ou de chaque champs- Génération automatique d'écrans d'exécution- Pré-visualisation instantanée du résultat de la requête- Exploitation du résultat au travers du Générateur d'états- Visualisation du code SQL	<ul style="list-style-type: none">- Accès à l'ensemble des éléments de la base de données- Accès aux éléments de bases de données autres que (ERP, portails financiers ...) par lecture en temps réel- Mixité des données provenant de plusieurs bases de données- Restitution sous forme de grilles d'analyse- Personnalisation du contenu des grilles d'analyse- Critères de regroupements multiples- Regroupements sous forme arborescente définie par simple Glisser-Déplacer- Analyse multi-dimensionnelle sous forme de cube- Pivotelement graphique des axes d'analyse- Zoom sur niveaux de détail (drill down)- Tris dynamiques- Découpage des grilles en volets multiples- Personnalisation de la mise en forme des colonnes : taille, ordre, cacher / rendre visible, taille et couleur des polices- Application de mises en forme individuelles pour chaque donnée restituée en fonction de valeurs pré-définies- Outil avancé de recherche de valeurs- Sauvegarde de la mise en forme des grilles au sein de modèles- Transfert des données vers Excel	<ul style="list-style-type: none">- Création ou modification d'états spécifiques- Création d'un état sur base d'un modèle existant- Présentation sous forme de listes, formulaires, étiquettes, cumuls, cubes ou graphiques- Restitutions graphiques variées : courbes, aires, histogrammes, camemberts- Accès à l'ensemble des éléments de la base de données Sage- Accès aux éléments de bases de données autres que Sage (ERP, portails financiers...) par lecture en temps réel- Mixité des données provenant de plusieurs bases de données- Génération automatique du format d'édition à partir d'une requête- Personnalisation du contenu de l'état- Conception graphique par simple Glisser – Déposer des éléments- Personnalisation de la mise en forme : sauts de page, couleurs, tailles et types des polices, ...- Définition de conditions de mises en forme en fonction des valeurs restituées- Insertion d'objets OLE : documents bureautiques, ...- Insertion d'objets, images, logos, graphiques, textes- Liens hypertextes en aperçu avant impression : zoom sur détail d'un élément, lien vers un autre état, vers une application externe, vers une URL (site web par exemple)- Interruption des restitutions en cours de traitement- Export du résultat aux formats Excel, PDF, ASCII, HTML, CSV, WMF, RTF- Structure des fichiers d'export librement définie- Pré-visualisation instantanée du résultat de l'édition



Sage 1000

Conçue sur une architecture 3-tiers objets métiers, la gamme Sage 1000 est évolutive et modulaire. L'architecture technique a été pensée pour faciliter et sécuriser la tâche de l'administrateur au quotidien. L'utilisation de technologies et de normes standards et éprouvées (UML et Delphi Objet pour les objets métiers, Delphi, Java, C++, Visual Basic pour les développements, XML pour la génération automatique de la documentation et l'échange de données ...) est une garantie de performance, d'intégrité et de stabilité. Elle vous assure une totale indépendance dans l'évolution future de vos applications.

Disponible sur plateforme serveur et client Microsoft, Sage 1000 utilise nativement les bases de données SQL Server et Oracle.

Sage 1000 Comptabilité est également disponible sous DB2 sur plateforme iSeries d'IBM.

Personnalisation de l'interface

Menus

- Editeur de menus
- Création de menus et sous-menus personnalisés
- Ajout, suppression de lignes de menus
- Personnalisation du libellé, de l'adresse et de la position des raccourcis
- Lien sur URL, exécutable, états, écrans ou requêtes
- Association à une icône de la barre d'outils, à un favori
- Application des droits utilisateurs

Barre de navigation

- Historique des actions par période, sur 3 semaines
- Accès direct aux écrans consultés
- Icônisation des tâches quotidiennes
- Notes
- Favoris d'écrans, états les plus souvent utilisés
- Exécution de traitements récurrents
- Exécution de requêtes actualisées
- Raccourcis sur un programme externe
- Lien sur une URL **Menus**

Administration

- Gestion des applications, modules et sociétés
- Gestion des utilisateurs et groupes d'utilisateurs
- Définition des comptes utilisateurs applicatifs
- Périodicité des mots de passe
- Définition des autorisations d'accès
- Création des rôles utilisateurs
- Consultation du journal des connexions
- Rapport d'administration : logiciels installés, utilisateurs, sociétés ...
- Administration de l'ensemble des objets : écrans, états, requêtes, métiers, librairies techniques
- Personnalisation du modèle longueur de zone, taille et masque de chaque attribut

Ouverture

Outil d'import / export intégré à l'application

- Paramétrage des format
- Accès à l'ensemble des attributs des classes
- Constitution du format par simple Glisser-Déplacer
- Définition de séparateurs
- Intégration d'expressions, champs calculés ou de correspondances
- Visualisation de la structure du fichier importé
- Application des contrôle d'intégrité métier de l'application à l'importation

Objet COM

Le serveur COM intégré à Sage 1000 Comptabilité est une API basée sur la technologie COM de Microsoft permettant un accès direct au framework de Sage 1000 depuis des applications externes. Cette API permet notamment de manipuler l'ensemble des objets, processus et services de l'application, et ainsi de faire communiquer dynamiquement la Gestion Comptable et Financière avec une application externe.

L'avantage de cet outil est d'assurer les intégrités relationnelles et la conformité aux règles métiers définies dans l'application tout en offrant l'accès au pilotage de l'ensemble des services et processus définis dans l'application.

A noter cependant qu'il s'adresse à un public de dévelop-

Architecture

peurs confirmés maîtrisant à la fois le fonctionnel et les outils de Sage 1000 ainsi que la plateforme de développement supportant la technologie COM (C++, Delphi) dynamiquement sur la présentation générale des grilles afin d'obtenir l'information souhaitée.

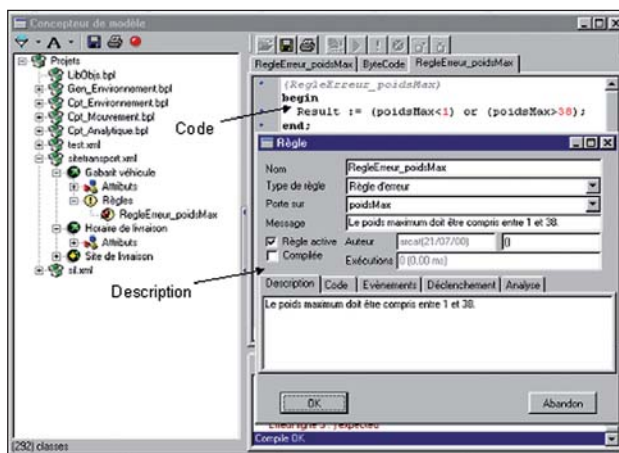
Ces analyses personnalisées peuvent être sauvegardées pour une exécution récurrente.

Développements complémentaires

L'architecture de Sage 1000, qui repose sur des outils standards du marché permet l'intégration de développements spécifiques au cœur de votre système d'information tout en garantissant leur pérennité lors des mises à jour, grâce à deux technologies développées par Sage : ESM® (Extensions Spécifiques Métiers) et DSM® (Développements Spécifiques Métiers).

ESM®

- Enrichissement de la logique applicative
- Conception facilitée par des assistants
- Création de classes d'extension et des attributs associés
- Création d'associations entre classes
- Gestion des règles métiers de premier niveau
- Prise en charge automatique du code métier
- Création d'écrans
- Modification des écrans standards



Technologie ESM, orientée utilisateurs. Génération du code transparente. Création et/ou personnalisation des objets métiers. Les objets ajoutés sont disponibles dans tous les écrans, états, requêtes.

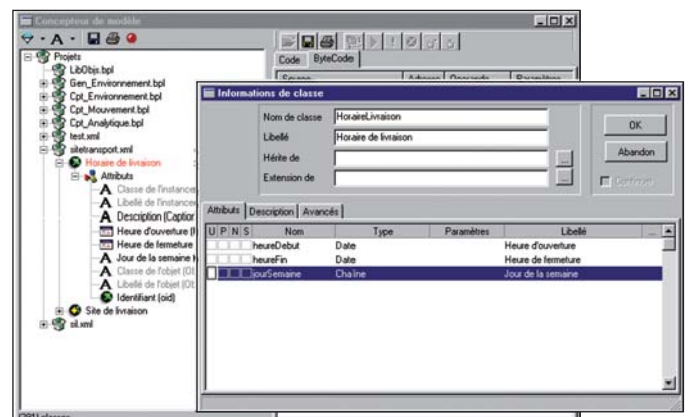
- Palette de composants graphiques pour une personnalisation sophistiquée de l'interface
- Editeur de propriétés

Documentation utilisateurs

- Développement de tout ou partie d'applications connexes
- Enrichissement de la logique applicative
- Implémentation d'objets traitement
- Plateforme de développement orientée pascal objets
- Disponibilité de l'ensemble du modèle objets, standard et étendu
- Palette de composants graphiques pour une personnalisation sophistiquée de l'interface
- Editeur de propriétés et inspecteur d'objets

DSM®

- Génération Dynamique de tout ou partie de la documentation utilisateur
- Prise en compte dynamique de tout changement (Métier, Interfaces, Etats/Reports,...) par Utilisateur ou Groupe d'Utilisateur
- Mise à disposition des éléments de documentation aux formats Word, HTML, PDF,...
- Gestion des Serveurs http pour mise à disposition distribuée de la documentation Produit.
- Mise à disposition de l'aide en ligne associée au métier utilisé par l'utilisateur.



Technologie DSM orientée développeurs. Environnement de développement, outils graphiques. Accès à l'ensemble des objets métiers.



Les Services Sage :

une offre de services
et d'assistance adaptée
à vos besoins

Des formules d'assistance adaptées

Elles vous permettent d'optimiser l'utilisation de votre logiciel (fonctionnalités, paramétrages...) :

- de bénéficier d'une assistance téléphonique illimitée,
- de profiter gratuitement de toutes les mises à jour légales et fonctionnelles des produits.

Des mises à jour gratuites

Avec les Formules d'accompagnement Sage, vous bénéficiez des évolutions fonctionnelles et technologiques de vos logiciels au travers de la gratuité des mises à jour.

Vos logiciels évoluent en fonction de l'actualité économique, technologique et légale, ce qui vous garantit la pérennité de votre système de gestion et donc de votre investissement.

Un accès illimité et privilégié à l'assistance téléphonique

Nos équipes ont pour mission d'instaurer une relation de proximité pour vous garantir le meilleur service d'assistance téléphonique (appel de bienvenue pour découvrir votre entreprise, ligne d'accès prioritaire, interlocuteurs privilégiés...).

Avec ses équipes de chargés de clientèle dédiés et près de 250 techniciens pour répondre aux questions de ses clients et de ses revendeurs, Sage a reçu le Trophée France Télécom des entreprises pour la qualité de ses centres d'accueil.

Le site www.sage.fr

Toutes les informations sur les progiciels et services Sage sont accessibles sur le site [sage.fr](http://www.sage.fr). L'attribution d'un mot de passe personnel vous offre la garantie d'exploiter en toute sécurité l'ensemble des services proposés par Sage en France en exclusivité.

- Un accès 24h/24, 7j / 7 à la base de connaissances Sage (informations techniques, fiches documentaires...),
- Les nouveautés sur les logiciels et services Sage (nouvelles versions, offres promotionnelles...),
- Les mises à jour des logiciels, des démonstrations sur les produits, des formations dédiées aux utilisateurs...

Pour être informé, vous pouvez vous inscrire à la newsletter Sage disponible dans l'espace utilisateur www.sage.fr.



Sage :

des solutions de gestion, produits et services pour l'entreprise

Le groupe Sage

Sage facilite la gestion des entreprises

Groupe international et leader mondial, Sage conçoit, édite et commercialise en France des logiciels de gestion et des services associés pour les entreprises, les artisans, commerçants, créateurs d'entreprises, professions libérales et experts comptables. Ses solutions couvrent tous les domaines de la gestion d'entreprise : gestion comptable et financière, paie et ressources humaines, gestion commerciale et commerce électronique, gestion de la production, gestion de la relation clients (CRM). Ces solutions intègrent des outils de pilotage qui offrent aux décideurs de l'entreprise un accès pertinent à l'information.

Une innovation locale

Sage développe localement les solutions destinées aux entreprises des différents pays où il est implanté. Ceci permet de mettre rapidement à disposition de ses clients des logiciels adaptés à la réglementation locale et répondant à l'ensemble de leurs besoins, quels que soient leurs domaines applicatifs.

Une veille légale renforcée

Sage accompagne ses clients dans leur croissance, grâce à ses investissements en R&D qui lui permettent d'anticiper les évolutions légales, fiscales et technologiques.

La Division Moyennes et Grandes Entreprises

Avec 6 000 entreprises clientes de plus de 100 salariés, Sage est le premier fournisseur de solutions de gestion pour les moyennes et grandes entreprises en France (source IDC).

Nos 600 collaborateurs forment la 1^{ère} organisation dédiée à ce marché. 25% d'entre eux se consacrent à la Recherche & Développement pour vous proposer des solutions simples, évolutives et innovantes.

Sage propose aux moyennes et grandes entreprises et à leurs filiales dans le monde, une gamme de solutions de gestion qui couvre tous les métiers de l'entreprise (Comptabilité, Finances, Ressources Humaines, Marketing, Commercial, Services, Logistique...) et toutes les typologies de projets.

Sage

10, rue Fructidor
75834 Paris Cedex 17
Internet : www.sage.fr

Informations commerciales

 N° Indigo **0 825 007 017**
0,15 € TTC / MN

Fax : 01 41 66 25 55

Informations Export

Tél. : +33 (0)5 56 13 88 85

Fax : +33 (0)5 56 18 01 48



La gestion en toute sérénité